

# 注意事項

## 如果您：

- 60 歲以上
- 有嚴重的健康狀況，如心臟病、肺病、糖尿病、腎臟病或免疫系統受損

## 請採取下列預防措施：



確保有 30 天以上的處方藥



避開人群

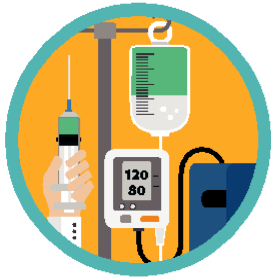


避免非必要的旅行



盡可能呆在家裡

## 如果您正在護理高風險人群：



確保額外的藥品和醫療用品



購買非易腐食品，  
儘量減少到商店購物



監測食物攝入量和  
大小便失禁

## 家人是否處於長期護理？

- ✓ 瞭解醫療機構應對疫情爆發的方案
- ☎ 就診前致電醫療機構以獲得最新資訊和建議
- ⊘ 儘量避免去醫院

## 若有以下的症狀請聯絡您的醫生：



咳嗽



發燒



呼吸急促

作為一個全州的「大家庭」，我們有責任  
保護最容易受到 COVID-19 傷害的人。

HawaiiCOVID19.com  
2020年3月18日

